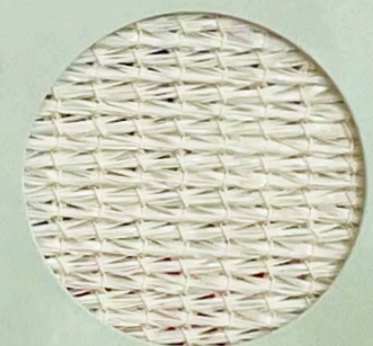
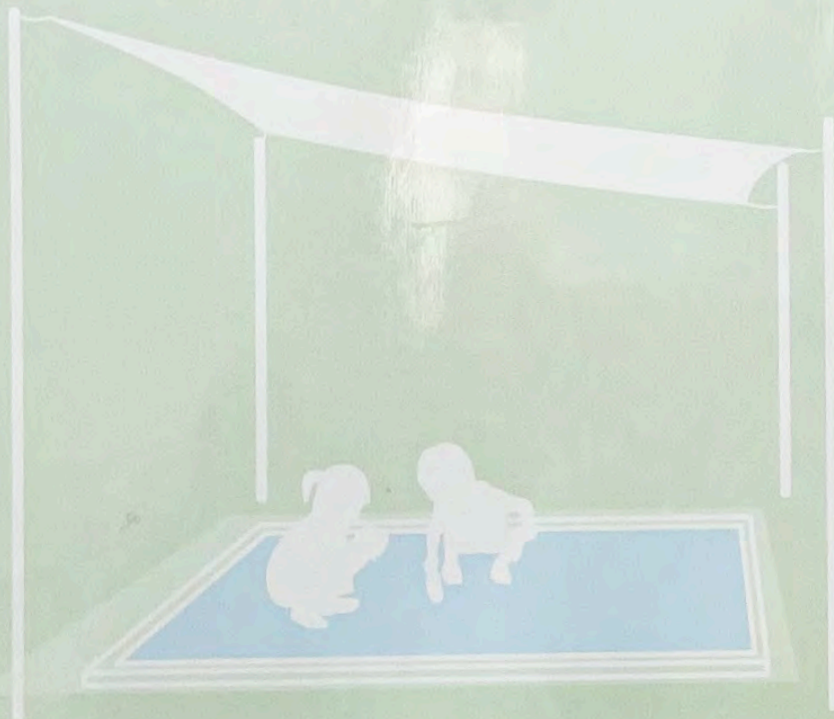
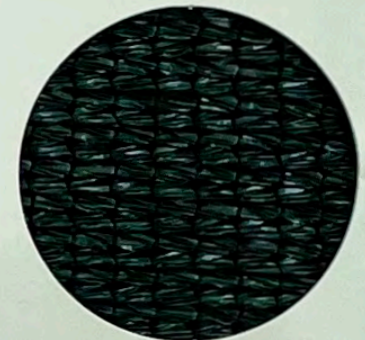
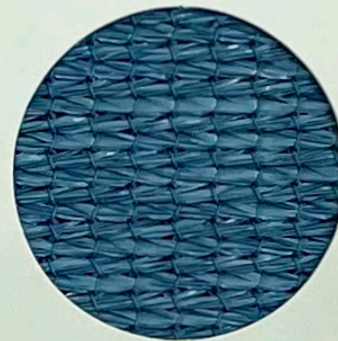
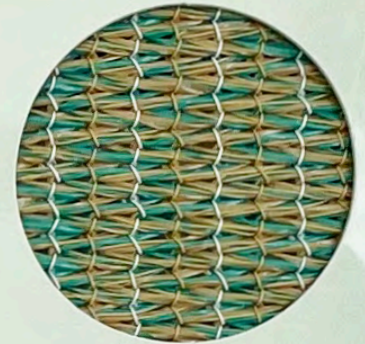
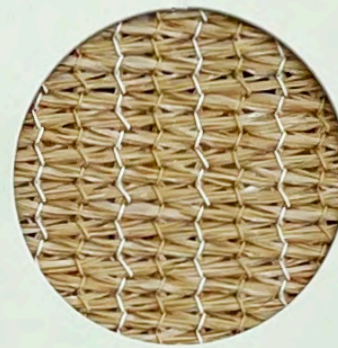
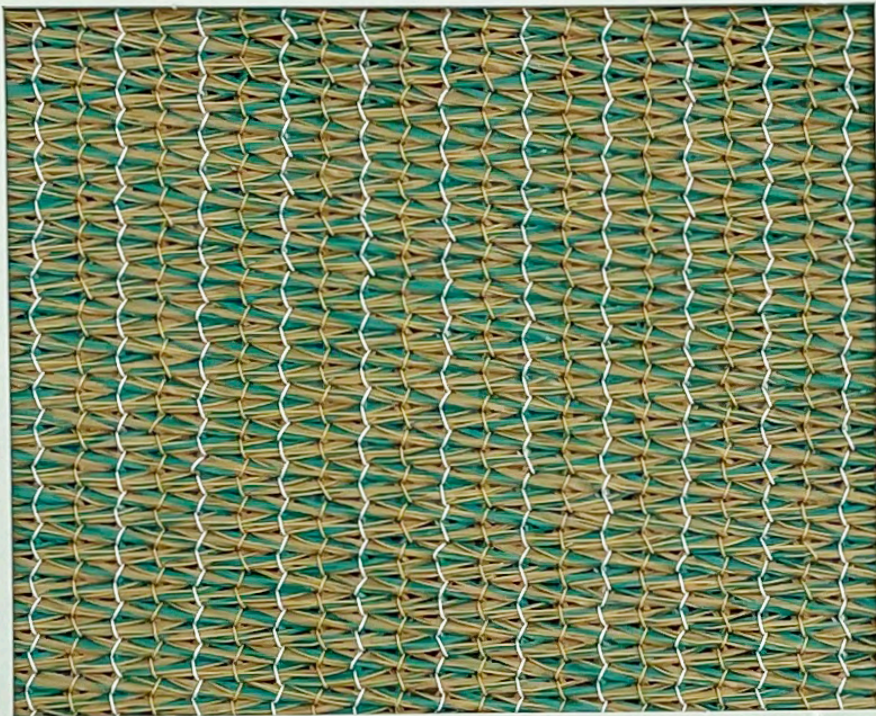


シェードクロス

紫外線をカットすると同時に熱気も逃がし、快適な空間を生み出します。

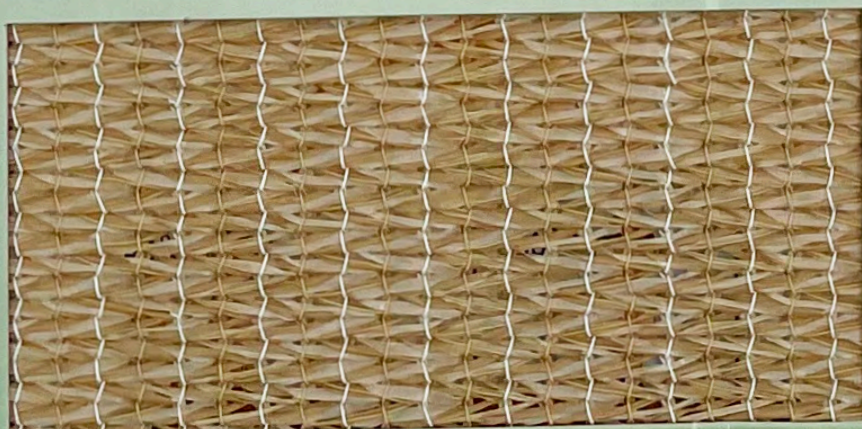
シェードクロス

～ 高強度メッシュ小・中・大型オールマイティなメッシュ ～



シェードクロス ライト

～ 小規模スペースに最適 ～

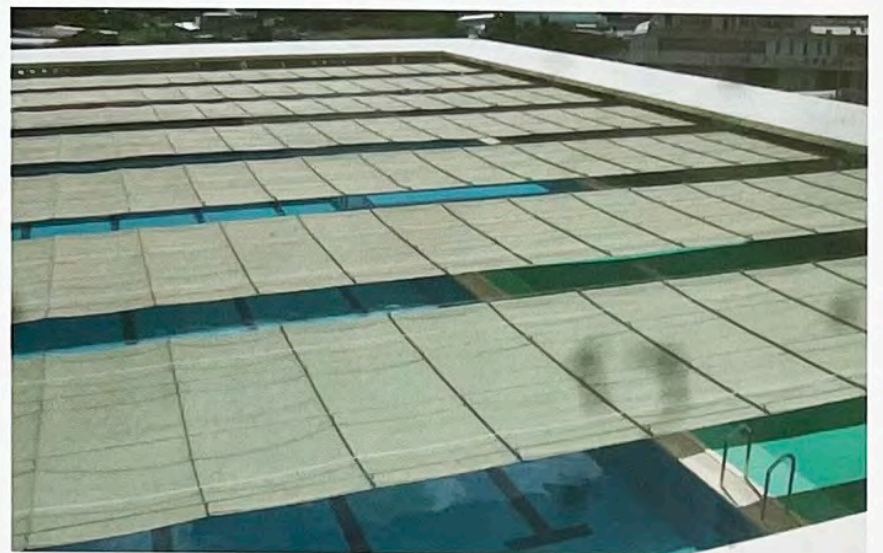


用途

様々な場所で使用できます。



住宅の日よけ (サンドストーン)



プールの日よけ (ユーカリグリーン)

快適性

通気性がよいので熱気を逃がし、快適な空間を作ります。

紫外線を遮断

紫外線を遮断90%~95%カットし、人体に対する影響を軽減します。



休憩スペースの日よけ (サンドストーン)



遊具の日よけ (スカイブルー)



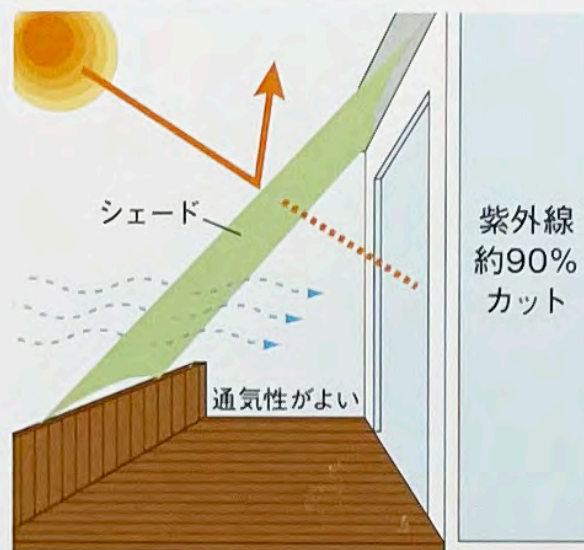
テラスの日よけ (ナチュラル)

遮熱効果

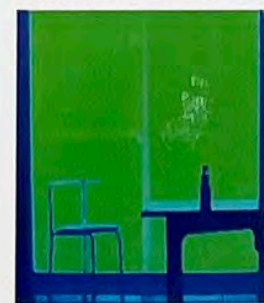
事例別効果

住宅での事例

シェードの下では
気温が、平均10℃
さがります
(実験結果より)



サーモグラフィによる表面温度の測定
シェード効果でエアコンの消費電力も軽減



シェードあり



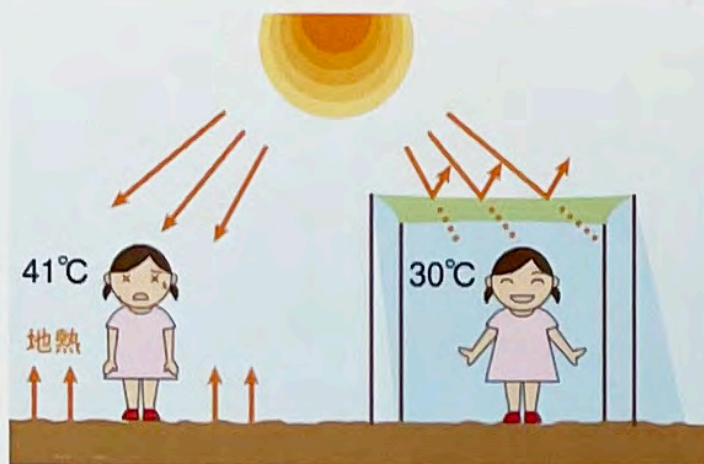
シェードなし

消費電力約17%削減

(実験結果より)

同じマンションにて夏季3か月、1日6時間エアコンを使用

園庭での事例

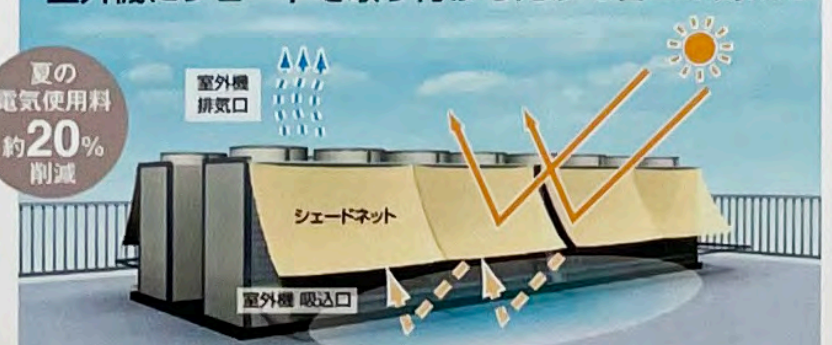


某幼稚園で9月の正午に温度計をもって測定

商業施設・工場等での事例

室外機にシェードを取り付けるだけで省エネ効果も

夏の
電気使用料
約20%
削減



試験比 / シェードを取り付ける条件、状況により効果が異なる場合があります

※上記数字は測定値であり、保証するものではありません。

オーストラリアで生まれた2つのシェードブランドです。

シェードクロス

PE
ポリエチレン

90%以上
UVカット

5色

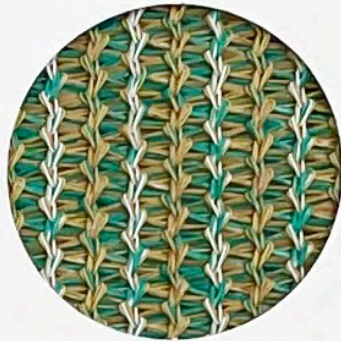
GALE
PACIFIC

ゲイルブランド

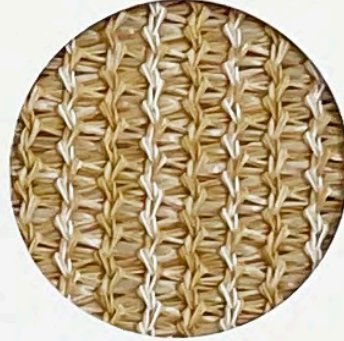
強度に優れ、特殊な加工を施した
ハイクオリティー素材。

GREENGUARD
Indoor Air Quality Certified
Children & Schools

シェードクロスは、米国の室内大気品質基準 (GREEN GUARD) のうち、最もレベルの高い Children & Schools の基準をクリア。揮発性有機物質の排出が少なく、子供のいる室内環境でも安心してお使いいただける生地です。



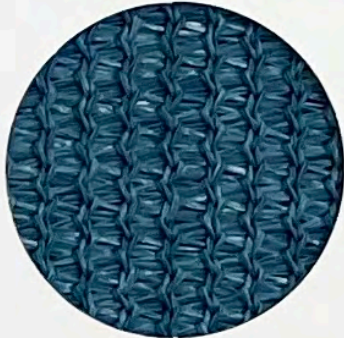
ユーカリグリーン
300cm×40m(カット対応可能)
遮光率92%



サンドストーン
300cm×40m(カット対応可能)
遮光率94%



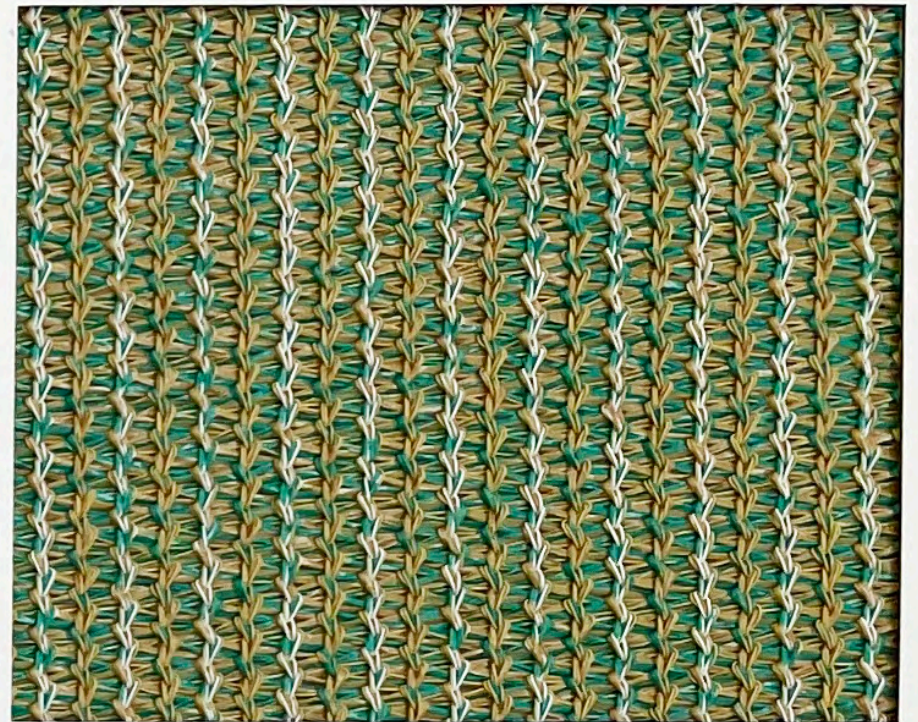
グリーン
300cm×40m(カット対応可能)
遮光率93%



スカイブルー
300cm×40m(カット対応可能)
遮光率96%



ナチュラル
300cm×40m(カット対応可能)
遮光率90%



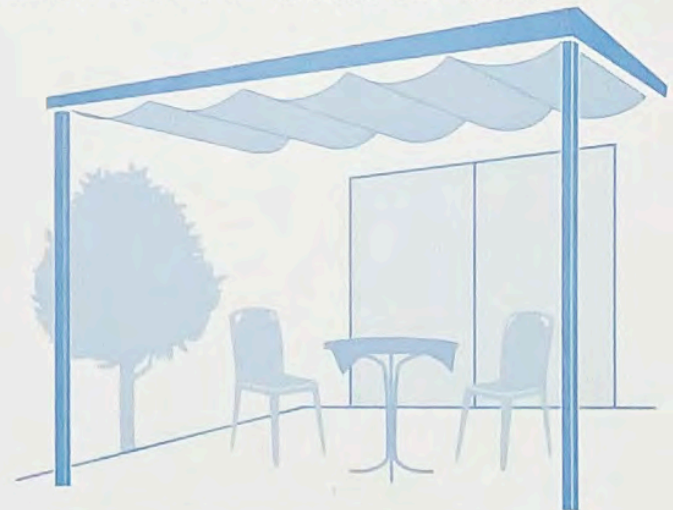
※こちら面は生地の裏面になります。

優れた耐久性

高密度ポリエチレンでほつれ、破れに強い二重編み構造になっています。

収縮を抑えるための熱処理加工を施しています。

色あせや腐食、カビの発生がしにくい素材なので長く美しさを保つことができます。※防水性はございません。



NEW

シェードクロス ライト

PE
ポリエチレン

90%
UVカット

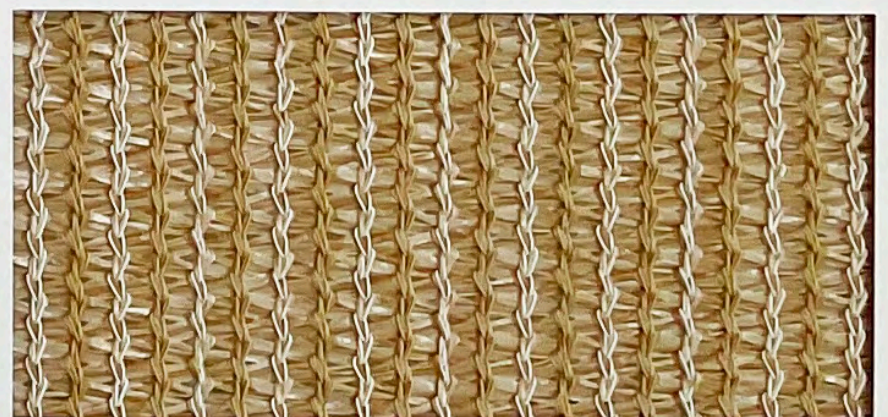
Coolaroo

クーラールブランド

小規模スペースに最適な素材

サンドストーン 遮光率90%

366cm×30m(カット対応可能)
183cm×30m(ロール販売のみ)



※こちら面は生地の裏面になります。

物性データ

物性データ	巾 (cm)	長さ (m乱)	重量 (g/m)	引張強さ (N/5cm)	引裂強さ (N/5cm)	伸び率 (%)
シェードクロス	300	40	340	たて 600	たて 128以上	たて 94.6
				よこ 2500	よこ 99.3	よこ 67.6
シェードクロスライト	366	30	230	たて 575	たて 117.0	たて 72.6
	183			よこ 1100	よこ 91.1	よこ 65.7

試験項目 引張強さ及び伸び率 引裂強さ JIS-L-1096 ストリップ法 JIS-L-1096 ペンジュラム法

※上記物性データは試験材料の測定値であり、製品性能を保証するものではありません。

参考取付金具



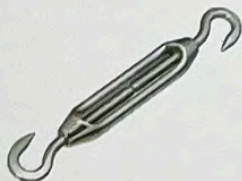
丸カンプレート
ステンレス



スナップフック
ステンレス



丸カンボルト
ステンレス



ターンバックル
ステンレス

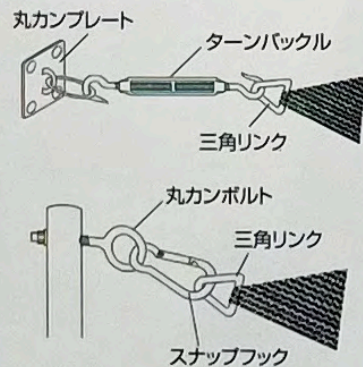


三角リンク
ステンレス

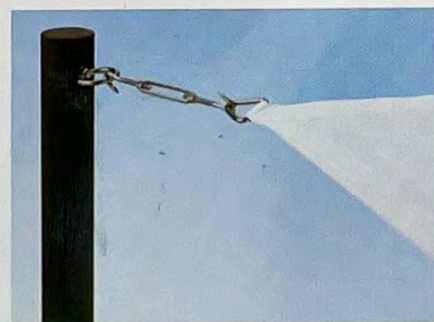


バンジーフック(黒・白)
樹脂部:PP+ゴム

金具使用例



※ターンバックル金具を使うことで簡単に引っ張ることができます。



しっかりとテンションをかけるためには、固定点の2カ所以上にターンバックルを使用することをおすすめします。

ロープ巻き付け金具

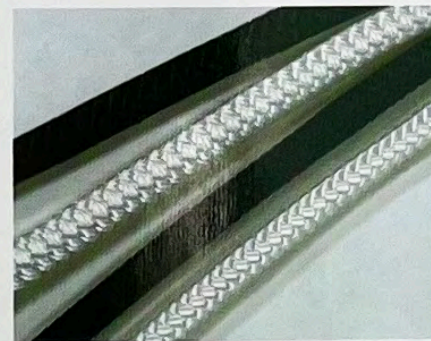


ナイロンクリート
長さ: 200mm・225mm
ナイロン

巻き付け例

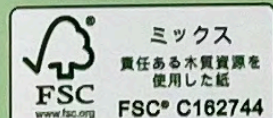


ステンレスロープグリッパー
巻き付けるだけでロープを固定
ロープ径: ~12φ
ステンレス



16打ロープ
・8mm 黒・白 200m巻
・6mm 黒・白 200m巻
ポリエステル

お問い合わせは



企画販売元

DH 大一帆布株式会社
SINCE 1925

大阪本社 TEL.06-6552-0631
FAX.06-6553-0888

東京営業所 TEL.03-3834-2891
FAX.03-3833-0344