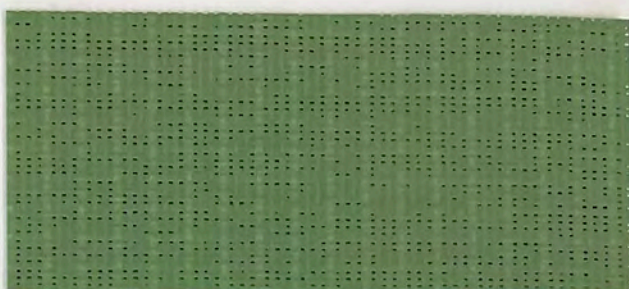
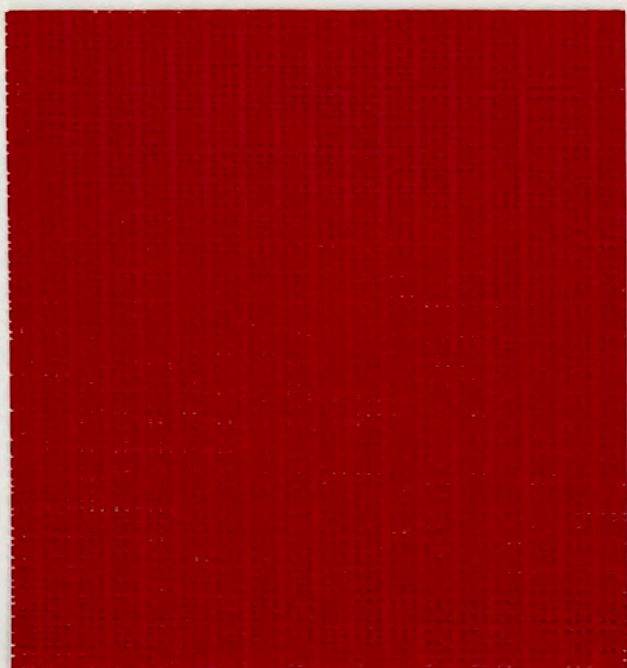


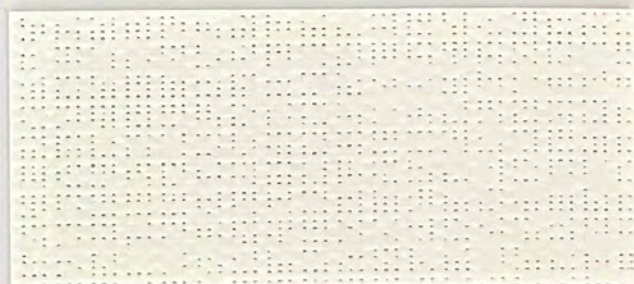


SOLTIS 92



92-2158 **Moss green**
可視光線透過率 5%
UVカット率 99%

502V2 86



92-2044 **White**
可視光線透過率 17%
UVカット率 96%

86



92-51182 **Deep blue NEW**
可視光線透過率 4%
UVカット率 96%

86



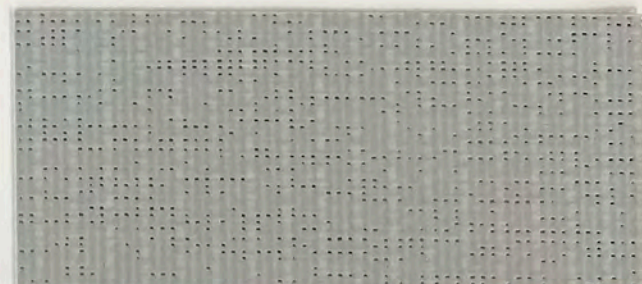
92-2160 **Lagoon**
可視光線透過率 5%
UVカット率 97%

502V2



92-2167 **Concrete**
可視光線透過率 5%
UVカット率 97%

502V2 86

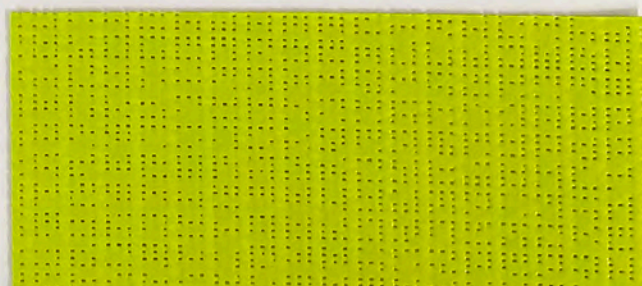


92-2171 **Boulder**
可視光線透過率 6%
UVカット率 96%

502V2 86



92-2043 **bronze NEW**
可視光線透過率 4%
UVカット率 94%



92-2157 **Aniseed**
可視光線透過率 10%
UVカット率 97%

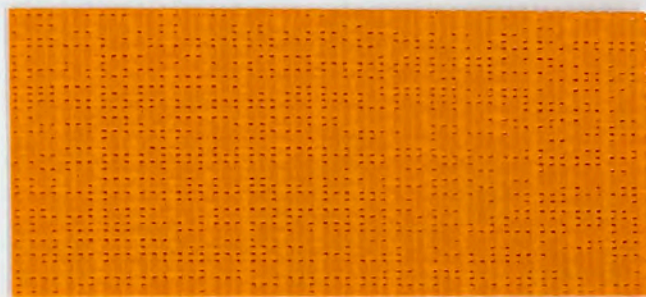
502V2 86

502V2 マークはプレコトラン502SATINにも同色がございます。

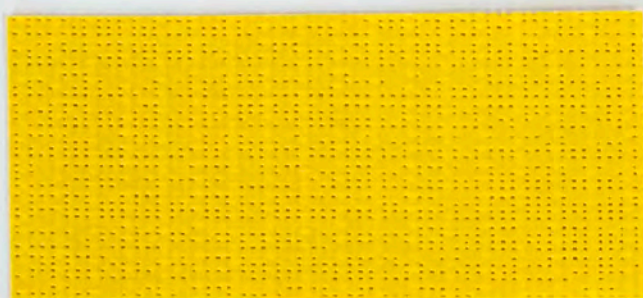
86 マークはソルティス86にも同色がございます。



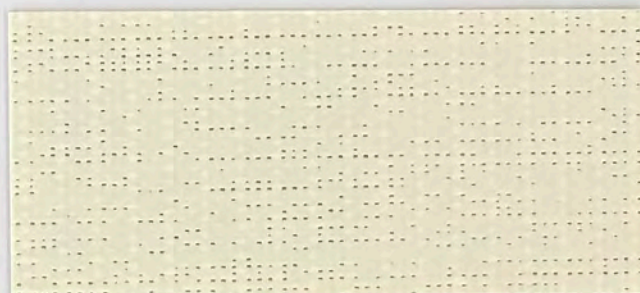
92-8255 **Red** 502V2 86
 可視光線透過率 4%
 UVカット率 97%



92-8204 **Orange** 502V2 86
 可視光線透過率 11%
 UVカット率 96%



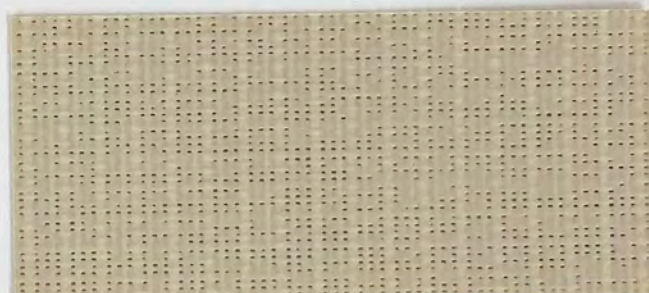
92-2166 **Buttercup** 502V2 86
 可視光線透過率 17%
 UVカット率 95%



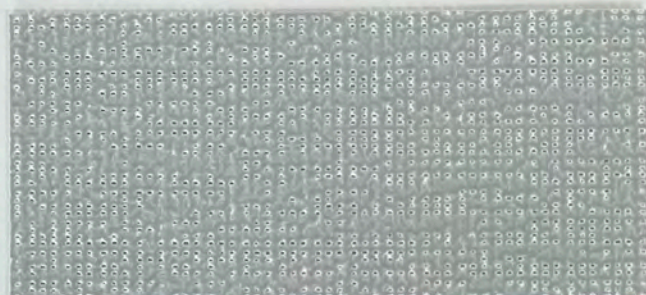
92-2175 **Champagne** 86
 可視光線透過率 17%
 UVカット率 95%



92-2012 **Pepper** 502V2 86
 可視光線透過率 6%
 UVカット率 95%



92-50265 **Hemp** 502V2
 可視光線透過率 6%
 UVカット率 97%



92-2051 **Alu/White** 86
 Alu面 可視光線透過率 11%
 UVカット率 96%
 White面 可視光線透過率 11%
 UVカット率 96%



92-51176 **Deep black** **NEW** 86
 可視光線透過率 3%
 UVカット率 97%

502 SATIN

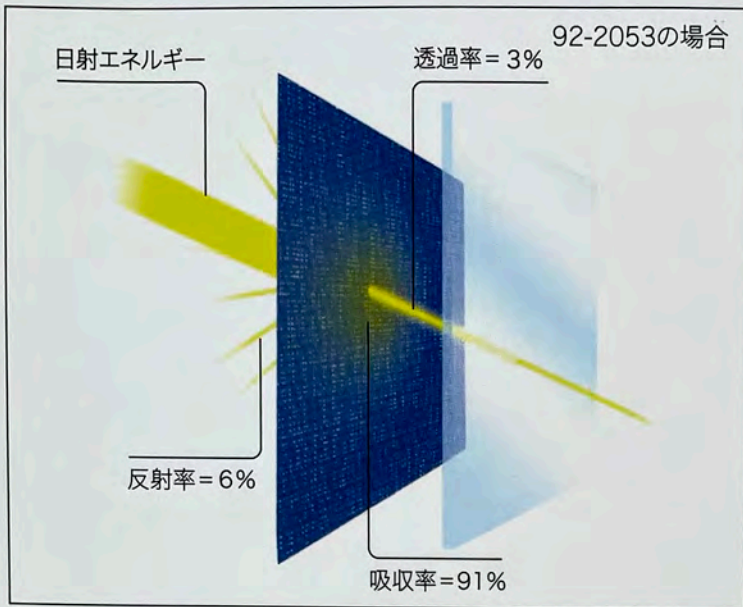


502V2-8255C **Poppy**
 可視光線透過率 0%
 UVカット率 100%

SOLTIS 86



86-8255 **Red**
 可視光線透過率 14%
 UVカット率 83%



本格的ヒートシールド

微細なマイクロ通気孔により、

- ・太陽光の熱線を抑えます
- ・温室効果を抑えます

他社にないこれらの機能が、

- ・冷房機器の使用量を抑えます
- ・建物全体のエネルギー消費を節減します

外付けした場合、最大97%の日射遮蔽率

日射エネルギー特性と透過性(EN 14501準拠)

Ref.	透過(%)	反射(%)	吸収(%)	g_{tot}^e	g_{tot}^i
92-2012	7	30	63	0.04	0.24
92-2044	19	68	13	0.07	0.11
92-2051 A	12	49	39	0.06	0.17
92-2051 B	12	70	18	0.05	0.10
92-51176	3	5	92	0.03	0.29
92-2043	4	13	83	0.04	0.28
92-2157	15	51	34	0.05	0.20
92-2158	7	28	65	0.03	0.24
92-2160	11	36	53	0.04	0.24
92-51182	8	26	66	0.03	0.27
92-2166	21	54	25	0.07	0.19
92-2167	6	19	75	0.04	0.26
92-2171	8	41	51	0.04	0.20
92-2175	19	65	16	0.07	0.14
92-8204	21	45	34	0.06	0.23
92-8255	12	28	60	0.05	0.27
92-50265	9	49	42	0.04	0.18

透過+反射+吸収=太陽熱100%

g_{tot}^e : 外付けの場合の日射熱取得係数 (U値1.1のペアガラスにスクリーンを付けた場合)

g_{tot}^i : 内付けの場合の日射熱取得係数 (U値1.1のペアガラスにスクリーンを付けた場合)

※ 記載の g_{tot} 値は、EN13363-2 Glazing Dによる。

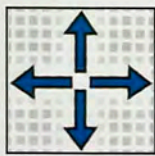
A: アルミ面を太陽に向けた場合

B: カラー面を太陽に向けた場合

物性項目	Soltis 92	規格
重量	420 g/m ²	EN ISO 2286-2
厚さ	0.45 mm	
幅	177 cm	
標準長さ (177cm幅)	50 m	
開口率	4 %	
引張強度 (タテ/ヨコ)	1860/1260 N/3 cm	EN ISO 1421
引裂強度 (タテ/ヨコ)	450/200 N	DIN 53.363
防カビ処理	防カビ性 優秀 (0 degree) 評価	EN ISO 846-A
防炎認定番号	F-10002	
Euroclass	B-s2,d0	EN 13501-1
品質規定	  規制10物質 (鉛・水銀・六価クロム・PBB・PBDE・カドミウム・DEHP・BBP・DBP・DIBP) を使用していません。	ISO 9001

* 上記数値は測定平均値であり、保証値ではありません。

■ テクニカル特性



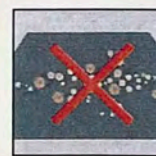
寸法安定性



耐UV性



弛みにくい



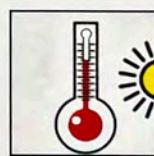
防カビ処理



柔軟性



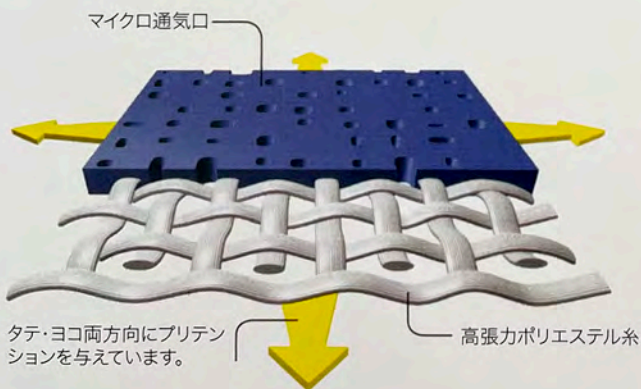
防炎性



遮熱快適性



メンテナンス性



Serge Ferrari プレコントラン®テクノロジー



国際特許プレコントラン®

セルジュ・フェラーリ社のプレコントラン®テクノロジーは、製造工程中にテンションを掛けながら樹脂をコーティングする技術です。

特性

- 基布糸上の厚いコーティング
- 顕著な寸法安定性
- 抜群のフラット性と平滑な表面

利点

- 紫外線から基布を守るため、基布の劣化を防ぐ
- 強度を長く保ち、耐久性が高い
- 材料変形が極めて小さいため、当初のデザイン、施工直後の形を長期に渡ってキープ
- メンテナンス性に優れる
- 巻き取り収納のコンパクト性に優れる

※ 適材適所に使用した場合の利点

主な特長

- ・優れた遮熱性
- ・快適な視界眺望性と透光性
- ・耐候性と耐紫外線
- ・軽量性、耐久性

主な用途

- ・オーニング
- ・ファサード用スクリーン
- ・ホールやトップライト用スクリーン
- ・シェードセイル



眩しくない透光性

Soltis92の16色のカラーバリエーションは、テクニカル面でもデザイン面でも選択肢を広げます。

- ・ファサード面を彩るために
- ・最適な透光率(TV)を選択するために
- ・眺望性を確保するために
- ・室内のプライバシーを守るために

デザインの可能性を広げる

ファサードとしての屋外外観を演出する

- ・他のSerge Ferrari製品とのカラーコーディネート
- ・ブラインド、ファサード、シェードとの調和
- ・機能とデザインの組み合わせ

使用上の注意

■ 縫製上の注意

- ① ライスター、パフ等の熱融着による接合の際は、臭気が発生しますので、必ず作業場を換気してください。
- ② 高周波ウエルダーで溶着する際は、溶着部分に通電性を有する物質が付着していると、希にスパークを起こすことがありますので、ウエルダーバー及び膜材料の溶着部分に付着物の無い状態で溶着してください。

■ 廃棄について

膜材料及び膜材料縫製製品を廃棄される際は、下記の方法で処理してください。

- ① 廃棄物処理法、都道府県条例に従って処理してください。
- ② 認可を受けた産業廃棄物処理業者に処理を委託してください。

●このカタログ中の商品仕様、デザインは予告なく変更する場合があります。



R3.10~500