

美影。みかげ。

PVCコーティングを施したポリエステル糸を使用した、意匠性の高いメッシュ生地。

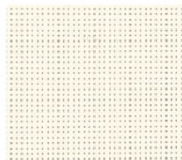
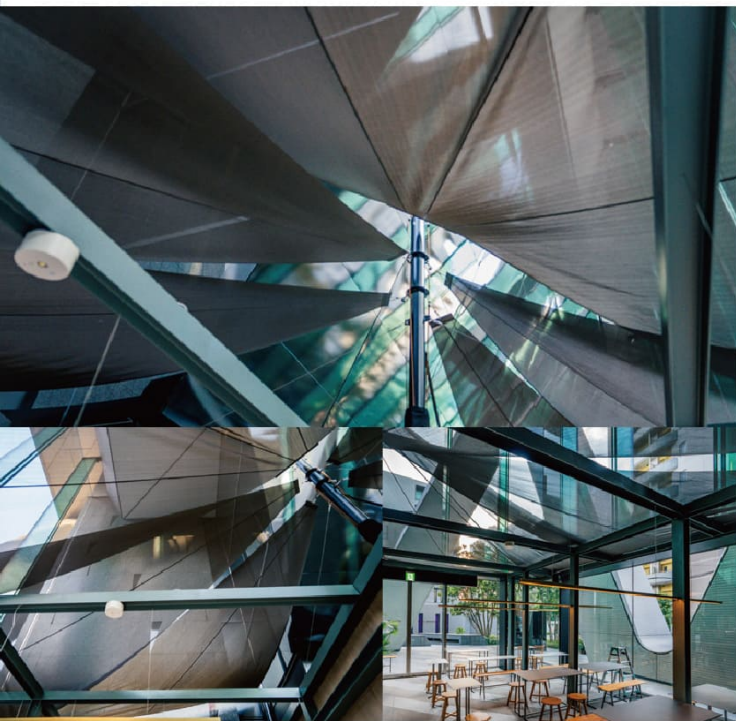
ベースカラーにライトブラウン・ブラック・ホワイトの3色を用い、様々な組み合わせで独特な色相を実現しました。



美影® 商品情報



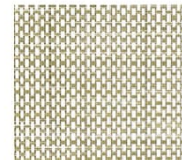
■材 質 / ポリエステル100% + 塩化ビニル
 ■防炎製品認定番号 / F-30306
 ■規 格 / 200cm × 30m 乱



MG501 透光率 33%
 white ホワイト 断熱係数 88%
 Mansel value(マンセル値)
 (H)5.71Y(V)9.52(C)1.28



MG502 透光率 28%
 marble orange マーブルオレンジ 断熱係数 89%
 Mansel value(マンセル値)
 (H)8.77YR(V)8.45(C)2.08



MG503 透光率 27%
 marble green マーブルグリーン 断熱係数 88%
 Mansel value(マンセル値)
 (H)0.53GY(V)7.69(C)0.96



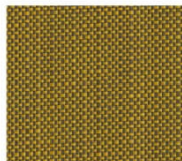
MG101 透光率 13%
 beige ベージュ 断熱係数 91%
 Mansel value(マンセル値)
 (H)7.38YR(V)5.87(C)1.05



MG104 透光率 14%
 blue ブルー 断熱係数 91%
 Mansel value(マンセル値)
 (H)3.81PB(V)4.36(C)6.02



MG302 透光率 10%
 dark brown ダークブラウン 断熱係数 91%
 Mansel value(マンセル値)
 (H)1.37Y(V)3.56(C)0.53



MG102 透光率 6%
 marigold マリーゴールド 断熱係数 92%
 Mansel value(マンセル値)
 (H)0.41YR(V)5.39(C)5.06



MG303 透光率 11%
 navy ネイビー 断熱係数 90%
 Mansel value(マンセル値)
 (H)6.66PB(V)3.10(C)2.30



MG301 透光率 11%
 beige/black ベージュブラック 断熱係数 90%
 Mansel value(マンセル値)
 (H)3.87Y(V)4.17(C)0.55



MG103 透光率 13%
 pink ピンク 断熱係数 92%
 Mansel value(マンセル値)
 (H)0.91R(V)4.69(C)6.48



MG304 透光率 13%
 red レッド 断熱係数 90%
 Mansel value(マンセル値)
 (H)2.17R(V)3.48(C)5.11

Standard and Performance

- Thermal barrier
- Antiflaming

Material: 100% polyester

Antiflaming certification's number: F-30306

Size: 200cm × 30m

Color: 11 colors

ご注意:

●幅織ぎの場合には、布目を一定方向に揃えてお取り付けください。●濡れたままで放置されるとカビが発生する事がありますので十分に乾かしてご使用ください。(防カビ加工を施していません) ●ロットにより色相差がありますので、同一ロットによりご使用ください。