



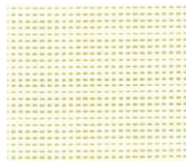
Cookie 商品情報



■材 質 / ポリエステル100% + 塩化ビニル
 ■防炎製品認定番号 / F-25305
 ■規 格 / 200cm × 50m 乱



引裂強力を大幅アップしたメッシュ生地。
 シックで環境に溶け込みやすいカラーバリエーションを揃えています。



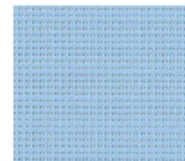
CK11 透光率 36%
 ivory アイボリー 紫外線カット率 76%
 Mansel value (マンセル値)
 (H)1.23Y(V)9.27(C)3.17



CK23 透光率 37%
 yamabuki ヤマブキ 紫外線カット率 79%
 Mansel value (マンセル値)
 (H)7.24YR(V)8.00(C)11.22



CK14 透光率 28%
 oshichi green 小七グリーン 紫外線カット率 72%
 Mansel value (マンセル値)
 (H)0.22G(V)6.01(C)3.30



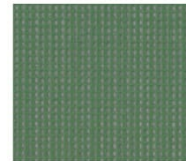
CK19 透光率 26%
 sai blue 西のスカイブルー 紫外線カット率 78%
 Mansel value (マンセル値)
 (H)1.21PB(V)7.24(C)4.20



CK17 透光率 27%
 beige ベージュ 紫外線カット率 73%
 Mansel value (マンセル値)
 (H)9.47YR(V)6.75(C)2.95



CK24 透光率 26%
 pink ピンク 紫外線カット率 79%
 Mansel value (マンセル値)
 (H)9.80RP(V)6.67(C)10.14



CK15 透光率 25%
 w green ワビグリーン 紫外線カット率 75%
 Mansel value (マンセル値)
 (H)2.59G(V)5.31(C)2.17



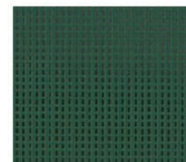
CK12 透光率 24%
 navy ネイビー 紫外線カット率 76%
 Mansel value (マンセル値)
 (H)5.62PB(V)3.77(C)1.52



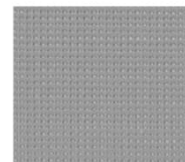
CK18 透光率 27%
 ash brown アッシュブラウン 紫外線カット率 73%
 Mansel value (マンセル値)
 (H)7.86YR(V)6.43(C)1.97



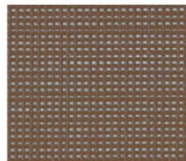
CK25 透光率 24%
 red レッド 紫外線カット率 78%
 Mansel value (マンセル値)
 (H)0.89R(V)4.67(C)7.87



CK13 透光率 24%
 british green ブリティッシュグリーン 紫外線カット率 76%
 Mansel value (マンセル値)
 (H)4.09BG(V)4.09(C)1.40



CK22 透光率 23%
 gray グレー 紫外線カット率 79%
 Mansel value (マンセル値)
 (H)3.24PB(V)6.38(C)0.62



CK16 透光率 24%
 brown ブラウン 紫外線カット率 76%
 Mansel value (マンセル値)
 (H)1.87YR(V)4.81(C)1.87



CK20 透光率 36%
 white ホワイト 紫外線カット率 78%
 Mansel value (マンセル値)
 (H)1.53GY(V)9.66(C)0.46



CK21 透光率 28%
 light gray ライトグレー 紫外線カット率 78%
 Mansel value (マンセル値)
 (H)4.23BG(V)7.55(C)0.65

Standard and Performance

■ Antiflaming

Material:	100% polyester
Antiflaming certification's number:	F-25305
Size:	200cm × 50m
Color:	15 colors

◎注意:

- 幅縫ぎの場合には、布目を一定方向に揃えてお取り付けください。
- 濡れたままで放置されるとカビが発生する事がありますので十分に乾かしてご使用ください。(防カビ加工を施していません)
- ロットにより色相差がありますので、同一ロットによりご使用ください。