

# ムシキ〜ヒン<sup>®</sup> (害虫忌避シート・害虫忌避テープ)

## 人やペットに安全な防虫効果!!

“ムシキ〜ヒン<sup>®</sup>”は、不快な害虫がシートに触れると虫の嫌がる成分により、虫を駆除することなく遠ざけます。人やペットに対しては安全性が高くさまざまな害虫に効果を発揮します。

※防虫成分の持続効果は約2年間



アリ試験

安全成分

防災



ゴキブリ試験

日本防災協会  
試験番号A2180378取得

YouTubeで動画が見られます

ムシキ〜ヒン

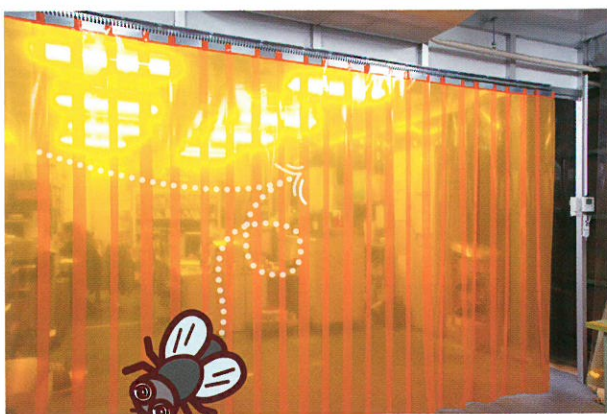
検索

スワロン忌避シート試験動画

検索



カーテンタイプ



のれんタイプ



のれんタイプ(上部共生地補強加工)



カーテンサイズ: 厚さ0.5mm×幅1070mm×長さ30m(オレンジ)

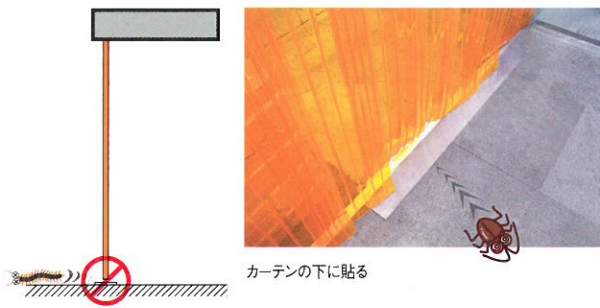
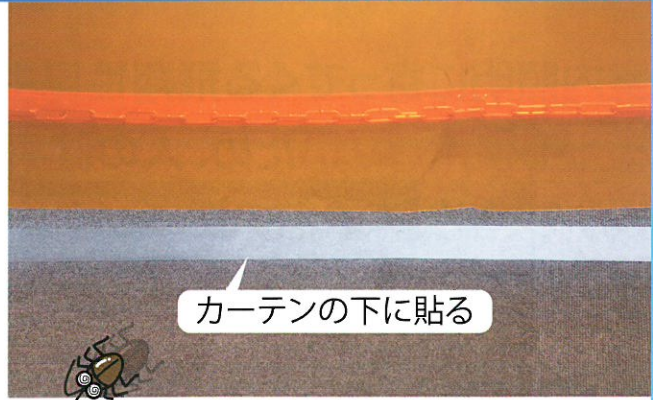
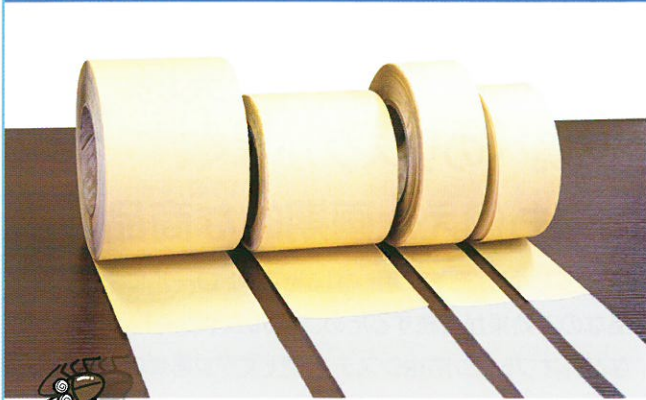


のれんサイズ: 厚さ0.5mm×幅200mm×長さ30m(オレンジ)

ムシキ〜ヒン  
(害虫忌避シート・テープ)

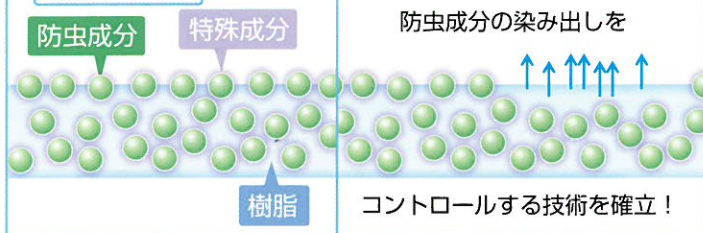
## 害虫忌避テープ

出入り口の経路に害虫忌避テープを設けることで、虫の侵入確率を格段に下げることができます。



厚さ0.35mm × 幅 50mm × 長さ10m巻
厚さ0.35mm × 幅 50mm × 長さ20m巻
厚さ0.35mm × 幅100mm × 長さ10m巻
厚さ0.35mm × 幅100mm × 長さ20m巻

### 徐放のしくみ



### 害虫忌避試験結果

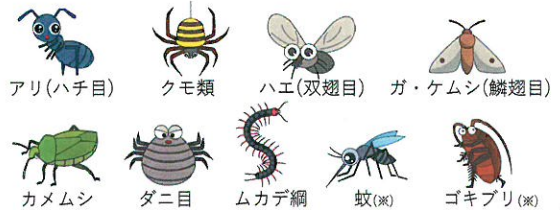
- オオチョウバエ / シート有り検体平均降着率: **85%**
- ヒトスジシマカ / 検体吸血率: **99.6%**
- ゴキブリ / シート有り忌避率: **99.9%**

※虫により、個体差があります。  
※薬剤メーカーの実証試験によるデータであり、保証値ではありません。

### 高い安全性

#### 適用害虫

「ムシキ〜ヒン」に使用されている防虫成分エトフェブロックスは、様々な虫に効果を発揮しますが、人やペットに対する安全性が非常に高いのが特徴です。



※医薬部外品の対象となるため、検証による結果となります。

### ムシキ〜ヒンとの成分比較

項目	ムシキ〜ヒン <sup>®</sup> エトフェブロックス	吊り下げ製品 (メトフルリン)	防虫ネット製品 (ベルメトリン)
急性毒性/ラット経口 (LD50,mg/kg-体重)	<b>42,800<sup>(1)</sup></b>	2,000 <sup>(1)</sup>	383 <sup>(2)</sup>
魚毒性(環境負荷) (LD50,mg/L)	<b>5<sup>(1)</sup></b>	0.003 <sup>(1)</sup>	0.0063 <sup>(4)</sup>
発がん性	<b>該当なし</b>	該当なし	ヒトが発ガンする可能性あり (IARC(5)Vol.53,1991)
生殖毒性	<b>該当なし</b>	該当なし	環境ホルモンの疑いあり <sup>(6)</sup>
皮膚への刺激性	<b>なし<sup>(1)</sup></b>	軽度の刺激あり <sup>(1)</sup>	若干の刺激あり <sup>(1)</sup>

注記:  
 ①MSDS ②神奈川県KISNET WHO(世界保健機関)の下部機構  
 ③農業毒性の辞典(第3版) ④環境省:環境ホルモン戦略計画SPEED'98  
 ⑤数値が高い方が安全性が高いことを意味します。 ⑥横浜国立大学試験データ

### 物性表

品 種	サイズ	色	粉量
カーテンタイプ	厚:0.5mm/幅:1070mm/長:30m	オレンジ	—

検査項目	単位	結果	試験方法
100%モジュラス タテ	N/cm <sup>2</sup>	1218	JIS K 6732準拠
100%モジュラス ヨコ	N/cm <sup>2</sup>	1145	JIS K 6732準拠
引張切断荷重 タテ	N/cm <sup>2</sup>	2798	JIS K 6732準拠
引張切断荷重 ヨコ	N/cm <sup>2</sup>	2520	JIS K 6732準拠
伸び タテ	%	339	JIS K 6732準拠
伸び ヨコ	%	338	JIS K 6732準拠
直角形引張荷重 タテ	N/cm	791	JIS K 6732準拠
直角形引張荷重 ヨコ	N/cm	788	JIS K 6732準拠

\*上記物性データはJIS K6732が定める測定法に基づいた測定値であり、保証値ではありません。