

# 住民の皆様へ

当所では、新型コロナウイルスの感染拡大に伴い、職員のマスク着用を実施しております。

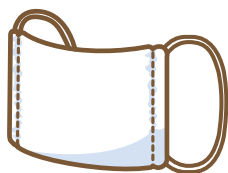
マスクの着用は「**感染予防対策**」  
として、住民の皆様ならびに職員の健康と安全確保を考慮したものです。

これからも、皆様に安心してお住まいいただける環境づくりを行ってまいります。

ご理解・ご協力くださいますよう、よろしくお願い申し上げます。

うつらないために

感染が疑われたら



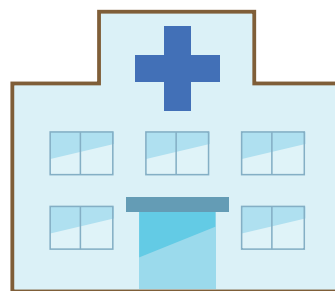
マスク  
着用



こまめな  
手洗い



アルコール  
消毒



医療機関に連絡  
してから受診