

【取付説明書】 D40 (D30) クリップ付天井ブラケット (H鋼材用)

● この度はビニプロ製品をお買い上げいただき、ありがとうございます。



注意

- 製品を取り付ける前にこの取付説明書をよくお読みの上、正しく取り付けてください。
- 取付は下地のしっかりとした場所・アンカーなどで下地を強化した上で、許容荷重を守って施工してください。
- 製品を長くご愛用いただくために、ときどき金具にゆるみ等がないか点検して締めなおしてください。

部品

● D40 (D30) クリップ付天井ブラケット



Aタイプ

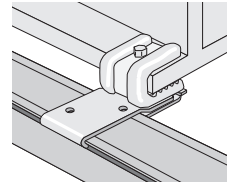


Bタイプ

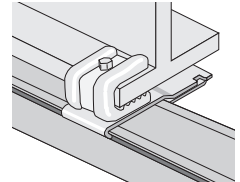
● D40 (D30) レール



完成図



Aタイプ
鋼材から持ち出し

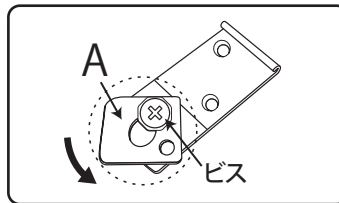


Bタイプ
鋼材の下

取り付け手順

1 ブラケットのビスをゆるめる

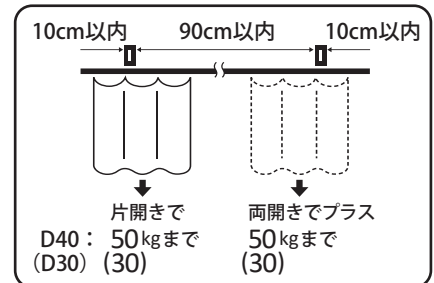
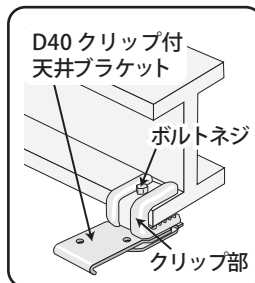
ブラケット底部にあらかじめ付属しているビスをゆるめ、右図 A の部分を矢印の方向にスライドさせる。



2 ブラケットを鋼材に取り付ける

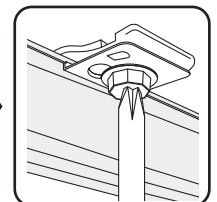
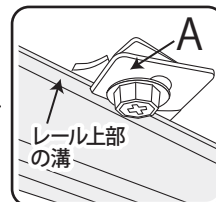
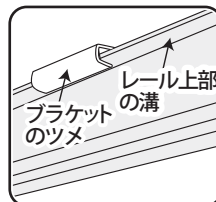
ブラケットのクリップ部で鋼材をはさみ、付属のボルトネジを締める。

※ブラケットとブラケットの間隔は、90cm以内にする
(端から1個目のブラケットまでの間隔は10cm以内にする)



3 レールをブラケットに取り付ける

レール上部の溝にブラケットのツメを合わせ、反対側の溝にはA部分をスライドさせて差し込み、ブラケット底部のビスを締める。



ビニプロ.com

産業繊維・資材のオーダー製作

TEL : 0120-441-723 FAX : 052-766-6960
MAIL : info@vinypro.com
https://vinypro.com/



運営会社 株式会社チームライク カスタマーセンター