



美妙。商品情報



■材 質/ポリエステル100%+塩化ビニル  
 ■防炎製品認定番号/F-27002  
 ■規 格/200cm×30m乱

遮熱加工を施したストライプ調のメッシュ生地。  
 ※日本家屋やアジアンテイストの店舗にお薦めしたい端麗なるデザインと素材感です。

※遮熱配合により従来品より太陽光の赤外線を効果的に反射させてメッシュ自体の温度上昇を抑制します。

Standard and Performance

- Thermal barrier
- Antiflaming

Material:	100% polyester
Antiflaming certification's number:	F-27002
Size:	200cm×30m
Color:	7 colors



【遮熱性能データ】

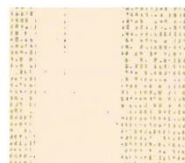
	遮 熱	赤外線反射率(%)	日射反射率(%)
綿	加工なし	74.5	74.1
	加工あり	<b>82.1</b>	<b>78.6</b>
砂	加工なし	41.0	37.9
	加工あり	<b>70.4</b>	<b>58.7</b>
松	加工なし	9.9	8.6
	加工あり	<b>44.4</b>	<b>26.1</b>
竹	加工なし	38.2	34.8
	加工あり	<b>50.8</b>	<b>39.8</b>
杏	加工なし	11.0	9.8
	加工あり	<b>42.4</b>	<b>26.1</b>
藍	加工なし	19.5	12.4
	加工あり	<b>42.5</b>	<b>23.6</b>
墨	加工なし	5.7	5.5
	加工あり	<b>36.1</b>	<b>20.6</b>

数値が高い方が、遮熱効果があります。 赤外線:780~2100nmの波長領域 日射:300~2100nmの波長領域  
 ※測定は、ストライプ柄部分を対象に行っています。

※透光率・紫外線カット率は、密度:粗部=3:5の割合で測定した数値です。

ご注意:

●防汚加工を施していないため、ロールオーニングに使用される際、淡色の場合は汚れが付きにくい垂直使用を推奨します。●密度の濃淡による微妙なストライプを表現しています。生地両端部は密度が多い部分を基本としておりますが、仕上げの際に、密度の粗い部分が発生することがありますので、ご了承ください。●幅縫ぎの場合には、布目を一定方向に揃えてお取り付けください。●濡れたままで放置されるとカビが発生する事がありますので十分に乾かしてご使用ください。(防カビ加工を施していません)●ロットにより色相差がありますので、同一ロットによりご使用ください。



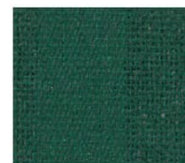
綿 wata 透光率 24%  
 Mansel value(マニセル値) 紫外線カット率 92%  
 (H)3.79Y(V)8.98(C)2.18



砂 suna 透光率 20%  
 Mansel value(マニセル値) 紫外線カット率 92%  
 (H)8.37YR(V)7.09(C)2.75



竹 take 透光率 16%  
 Mansel value(マニセル値) 紫外線カット率 90%  
 (H)9.29Y(V)6.54(C)5.65



松 matsu 透光率 8%  
 Mansel value(マニセル値) 紫外線カット率 93%  
 (H)8.28YR(V)7.11(C)2.84



苔 azuki 透光率 10%  
 Mansel value(マニセル値) 紫外線カット率 89%  
 (H)1.56RP(V)3.72(C)1.51



藍 ai 透光率 11%  
 Mansel value(マニセル値) 紫外線カット率 87%  
 (H)3.56PB(V)3.10(C)2.66



墨 sumi 透光率 10%  
 Mansel value(マニセル値) 紫外線カット率 91%  
 (H)6.41P(V)3.06(C)0.14